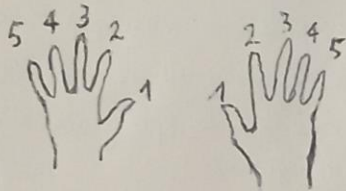


DIDATTICA RAPIDA MUSICALE

{ Lebert Stark (tedesco, metodico)
 Le (12) sonatine Muzio Clementi (italiano, elegante)
 Metodo russo (per pf) - (russo, estroso)

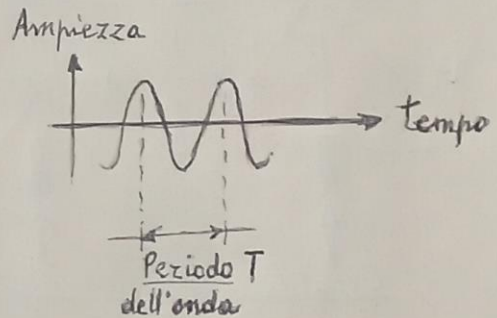
LIBRI x pf

"Sol" →
 "Fa" →
 La
 Chiare di violino (di "sol")
 Do per entrambe le chiavi (do centrale, vicino serratura pf) Copertura
 Chiare di basso (di "fa")
 mi

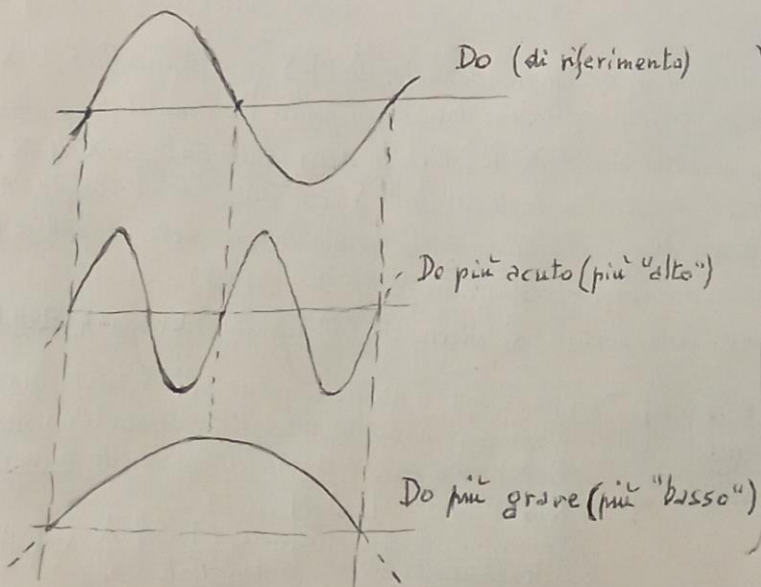


Nel suonare lasciare il polso sciolto, rilassato!

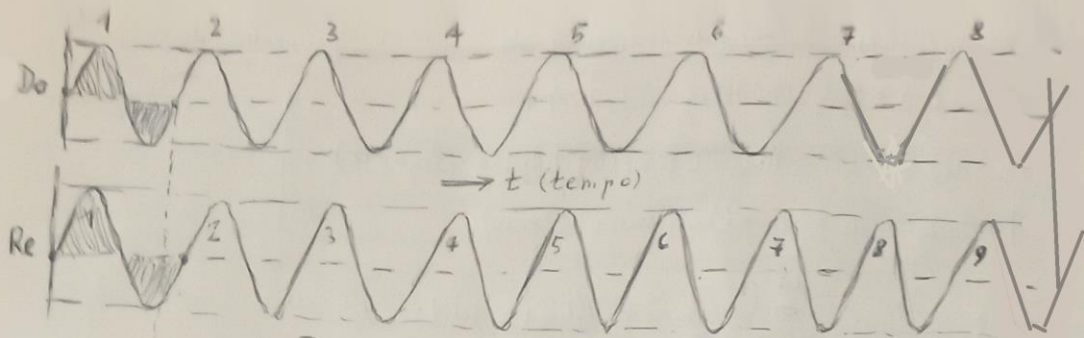
Suono = vibrazione (quindi ripetitiva).



Due note hanno stesso nome
 se si somigliano e ciò succede
 se hanno onde con periodi T
 uguali (in ugual tempo) -

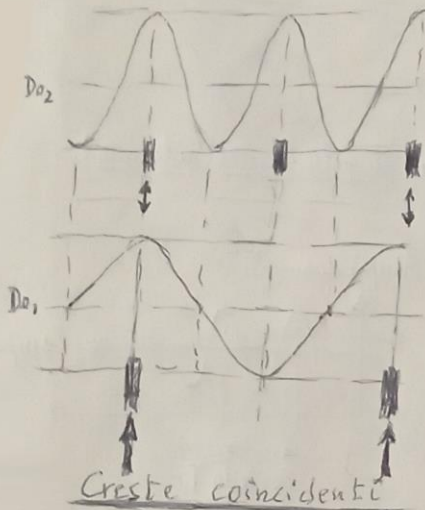


Somiglianza
 d'ottava: periodi in
 tempi uguali o multipli



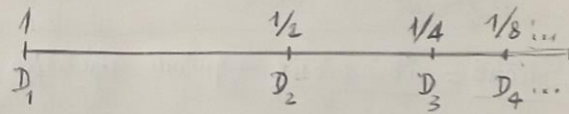
Disonnanza Do/Re-

Bisogna aspettare 9 onde del Re prima che si ripeta concordanza col Do. $R/D = 9/8$



Assonanza (armonia) Do1 / Do2

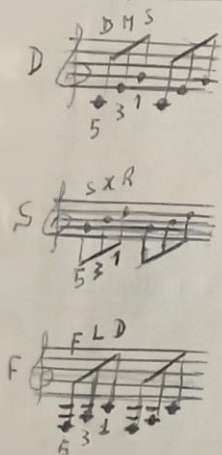
Dopo una sola onda del Do1 (più lento, più grave) si ha concordanza dei picchi di massima vibrazione, concordanza che suona gradita all'orecchio come armonia. La lunghezza della corda del Do2 (più acuto) è metà la lunghezza del Do1 (più grave).



Per l'armonia, le dita della sinistra suonano tasti lontani fra loro.

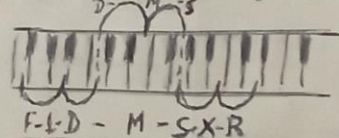
La sinistra "tiene" accordi (armonia) - $D_2/D_1 = 2/1$
La destra vola nell'aria (melodia).

Per IMPROVVISARE



Accordo partendo da D o comprendendolo: D-M-S (evitando R, F, L, X) -
Regola sugli accordi per improvvisare: dove sta il pollice (1=S) vs il mignolo (5=S)
Pertanto il nuovo accordo è: S-X-R. Ora le dita sono: 5=S, 3=X, 1=R.
Dopo alcune battute a estro, si torna al D-M-S con 5=D, (cioè D=mignolo).
Stavolta dove sta il mignolo (5), se si vuole cambiare, si mette il pollice (1) e si ottiene l'accordo di F-L-D (con 5=F, 3=L, 1=D).

I tre accordi sono fondamentali: si dicono di (D) Tonica, (S) Dominante, (F) Sottodominante



Questi tre accordi usano tutti i tasti bianchi (D...X).
Essi formano la modalità asseriva maggiore.
Esistono pure i tre accordi del modo minore (soave).
Tonica in La: L-D-M
Dominante in La minore: M-S-X (S# = nero a destra del S...)
Sottodominante " " : R-F-L

Melodia: ogni tasto va bene se il suo nome è nell'accordo; se no, è di passaggio (cioè di durata breve o brevissima).